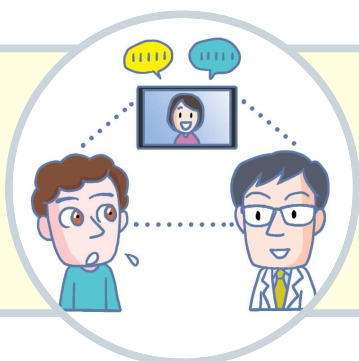




MELON

Medical Linguistic Optimization Network

医療機関向けコミュニケーション支援サービス



最大20言語が見える・話せる

通訳者の顔を見て話せる「**医療通訳**」
チャット形式でやり取りできる「**機械通訳**」の
2つの機能を活用し、正確な診察をサポートします。

対応言語：
英語・中国語・韓国語・ポルトガル語・スペイン語・ベトナム語・ロシア語・タイ語・
タガログ語・ネパール語・インドネシア語・ヒンディー語・フランス語・ドイツ語・
イタリア語・マレー語・ミャンマー語・クメール語・モンゴル語・日本語



定額制+24時間 365日

24時間 365日、専門の医療通訳者がスタンバイ。
1回30分以内なら何回かけても**定額**でかけ放題。
リーズナブルにご利用いただけます。

※一部言語はご利用時間の制限があります



会話履歴を記録し確認可能

専用サイトにてリアルタイムに利用実績の閲覧が可能。
音声データが残っているためトラブル時にも安心です。
ログのダウンロードも可能です。

20言語での診察を1台のスマートデバイスで。
患者様とのコミュニケーションの悩みを解決します。

ご利用
シーン

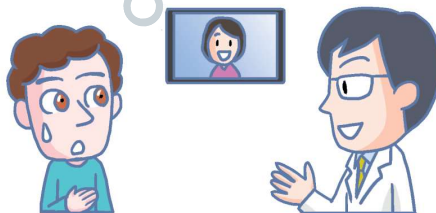
受付にて…

患者様の状況をすばやく把握するために「機械通訳」を活用



診察にて…

患者様の症状を正確に聞きとり、説明するために「医療通訳」を活用



病棟にて…

入院患者様とのコミュニケーションを図るために「機械通訳」を活用



導入実績

JMIP取得病院を含む、全国の医療機関様や官公庁・自治体にてご利用いただいております。

官公庁・自治体

厚生労働省検疫所
埼玉県保健所
東京都港区 みなと保健所
東京都中野区 中野区保健所 他

国公立大学病院

旭川医科大学病院
東京医科歯科大学医学部附属病院
岡山大学病院
九州大学病院 他

私立大学病院

慶應義塾大学病院
順天堂大学医学部附属順天堂医院
東京慈恵会医科大学附属病院
日本医科大学付属病院 他

公的病院

富士宮市立病院
富士市立中央病院
岡崎市民病院
那覇市立病院 他

準公的病院

倶知安厚生病院
関東労災病院
大阪赤十字病院
済生会熊本病院 他

民間病院

東京ベイ・浦安市川医療センター
吹田徳洲会病院
住友病院
米盛病院 他



無料で医療・機械通訳をお試しいただけます。お気軽にお問い合わせください。

お問い合わせはこちら

050-3187-7033

(受付時間：平日9:30～17:30、土・日・祝祭日・当社休日を除く)

医療機関向けコミュニケーション支援サービス
MELONの詳細情報は
以下のアドレスをご覧ください



<https://www.konicaminolta.jp/melon/>