



Fairy Devices



<https://fairydevices.jp>



contact@fairydevices.jp



+81 3 3814 3582



音声入出力システム 可変マルチマイク

NEW
PRODUCT

Fairy I/O[®] T-03 series

ケーブル長を自由に変更。

マイク数を選択可能
(標準 16ch マイク)

スピーカー出力機能追加可能
(オプション)

Windows10 / Ubuntu20.04 に対応

USB 接続 (USB2.0)

●mimi[®] XFE と連携して音処理

- ビームフォーミング
- 音源定位
- 雑音抑制
- エコーキャンセル
- 発話区間抽出

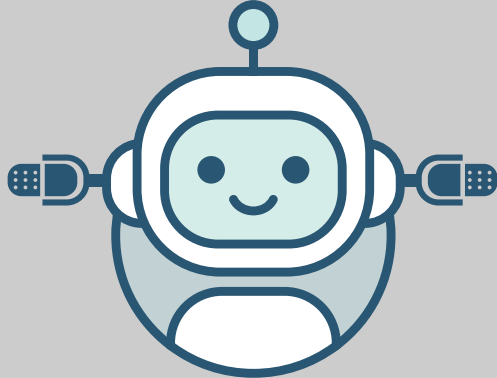
●mimi[®] cloud API で音声認識

- ASR : 音声認識
- TRA : 多言語翻訳 (10 言語)
- TTS : 音声合成
- SRS : 話者認識
- AIR : 態度認識
- EMO : 態度認識

例えばコミュニケーションロボットの場合

T-03 なし

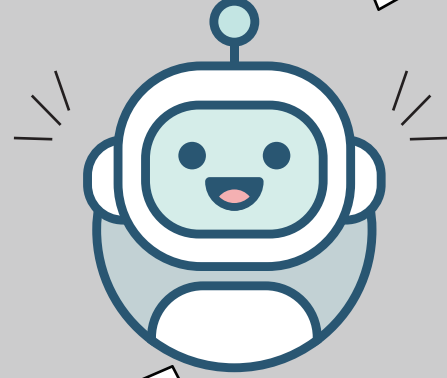
高精度な音声認識には複数マイクが不可欠



複数マイクの制御は困難

T-03 搭載

デザインに合わせて
すっきり搭載



mimi® XFE で、エコーキャンセル
バーズインも可能に

例えばデジタルサイネージの場合

T-03 なし

感度がイマイチ
声が拾えない

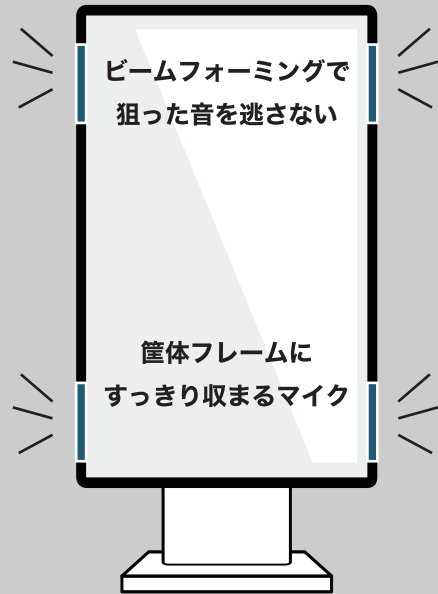
音声認識用マイク
出っ張りが邪魔



T-03 搭載

ビームフォーミングで
狙った音を逃さない

筐体フレームに
すっきり収まるマイク



T-03 主要仕様

音声入力	標準 16ch MEMS マイク * 最大 32ch まで対応可
サンプリングレート	48k/16bit
接続可能距離	10m * ツイストペアケーブル使用
電源	専用 AC アダプター (5V/4A)

音声対話システム用 16ch マルチマイク T-02 で培われた経験を基に、より利用しやすい高性能のマルチマイクを提供します。